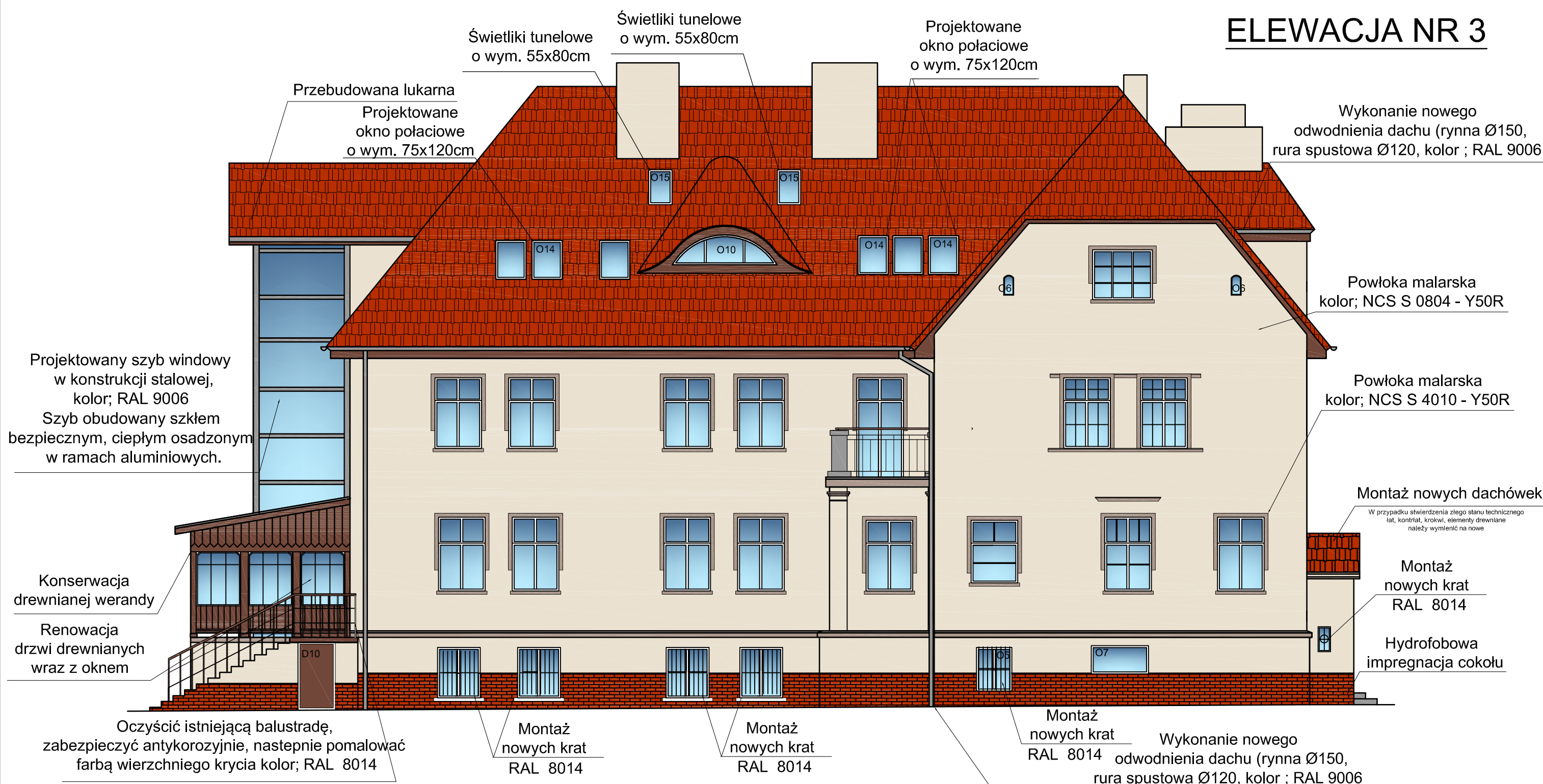
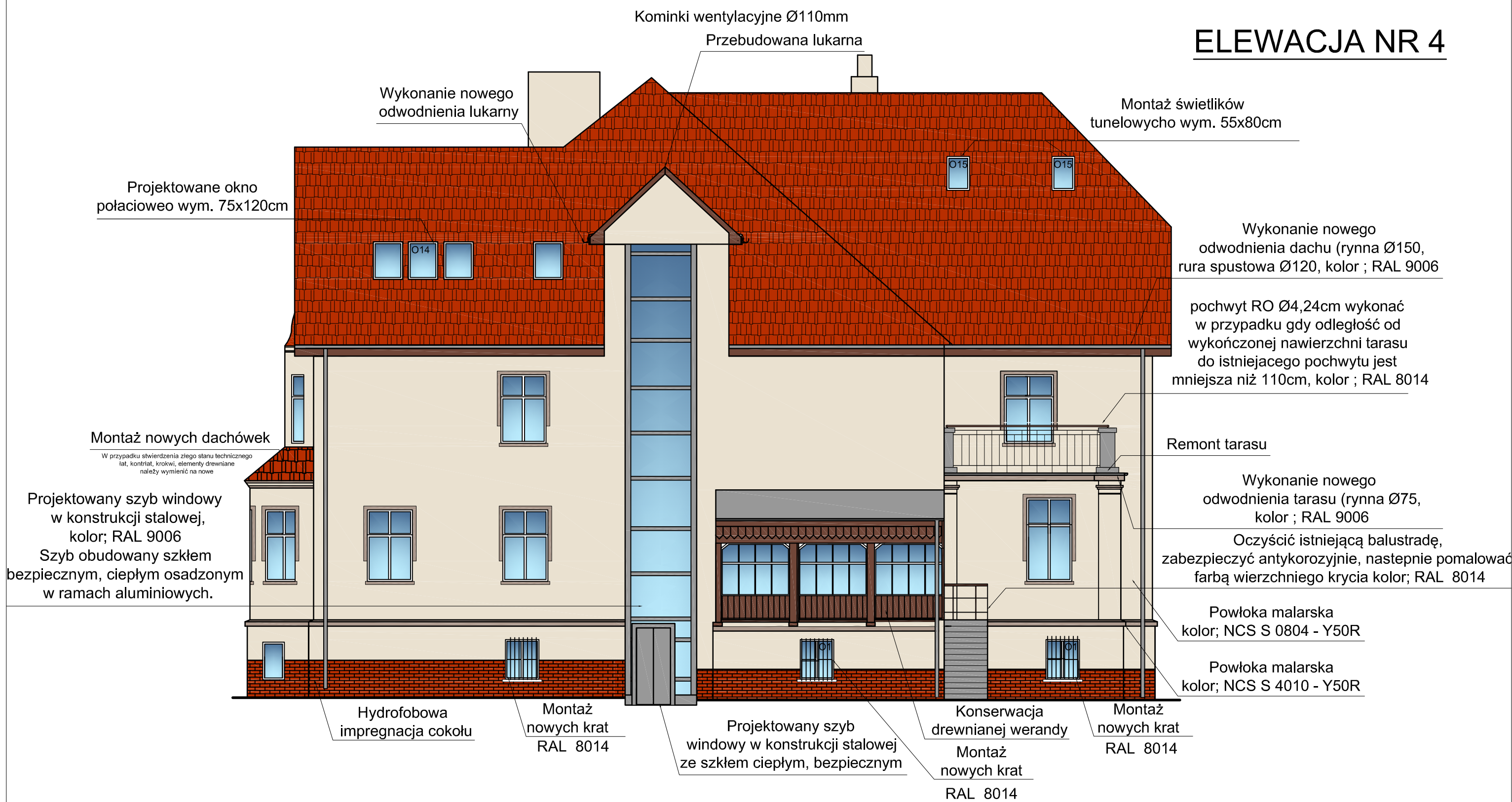


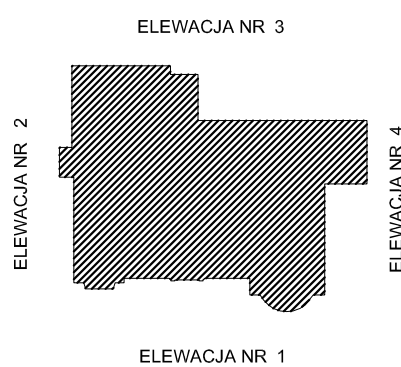
ELEWACJA NR 3



ELEWACJA NR 4



SCHEMAT RZUTU BUDYNKU



KOLORYSTYKA

Kolory dobrano na podstawie wzornika NCS


NCS S 0804-Y50R

 NCS S 4010-Y50R

Odwodnienie dachu: RAL 9006

Obróbki blacharskie; RAL 8014

Wszystkie istniejące kraty w oknach piwnicznych należy wymienić na nowe, kolor RAL 8014

 <p>Firma Budowlano-Konsultingowa P.B.P.H. ML-BUD s.c. 44-100 Gliwice ul. Łużycka 16</p>	Tytuł:		BUDOWA WINDY ZEWNĘTRZNEJ W LICEIM OGÓLNOKSZAŁCĄCYM W GRODKOWIE Z ELEMENTAMI ZAGOSPODAROWANIA TERENU I ADAPTACJĄ PODDASZA			
	Specjalność:		Imię i nazwisko:		Nr uprawnień: Podpis:	
	Projektował:		konstrukcja: mgr inż. Mariusz CZYSZEK		1304/04 [SLK/R03/142019]	
			architektura: dr inż. arch. Klaudiusz FROSS		649/01 [SLK/I-197]	
	Opracował:		mgr inż. Aneta MISZ			
				Branża: Faza: Rys.		
				A-B P.W 15		
Rysunek wykonany w legalnej wersji programu AUTODESK AUTOCAD 2002 LT. Serial No.: 700-50636234						
BWA A WYTÓRCZYCH ZAŚPIŻEŃCONE, POWIĘĆMIŁU WYSTĘPIENIA, BEZ ZGODY AUTORÓW, ZABRONIONE						